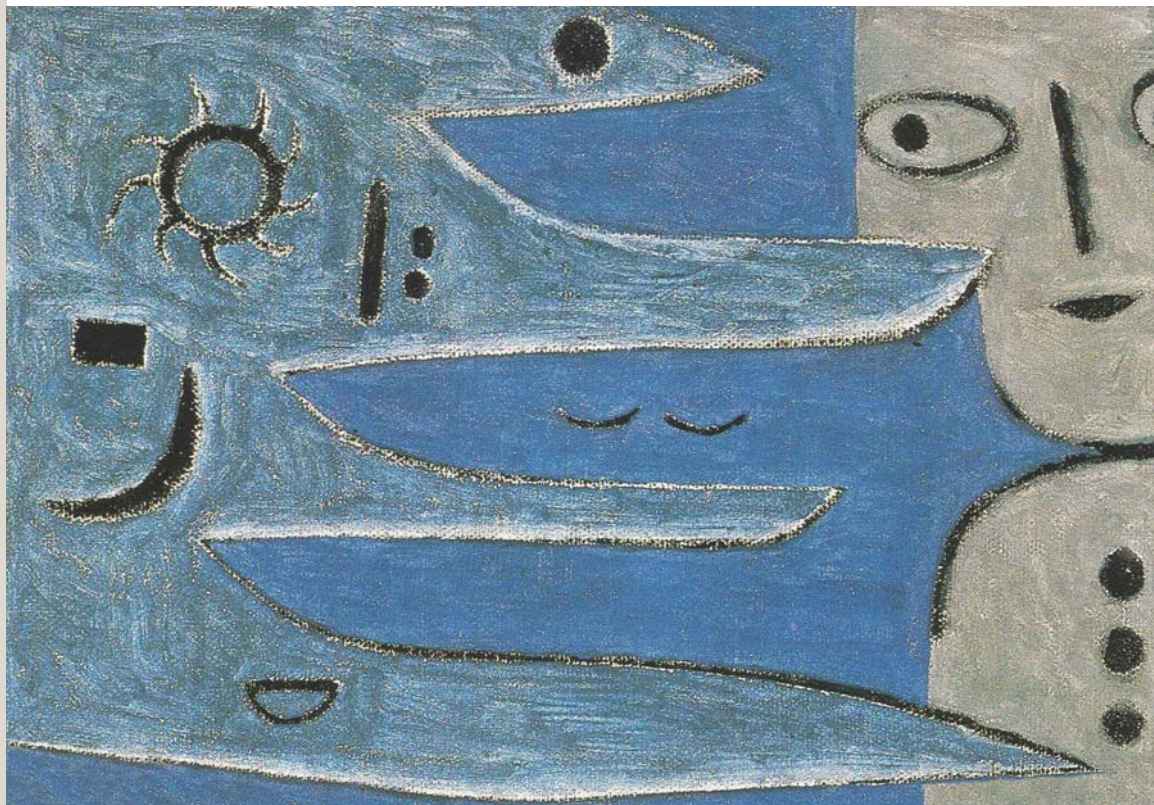


DAL CONFLITTO ALL'APPARTENENZA: Costruire intimità nelle relazioni



INCONTRO
INTERNAZIONALE
Sabato 25, domenica 26
MARZO 2023

ROMA
CENTRO CONGRESSI
"GLI ARCHI"
LARGO S. LUCIA
DEI FILIPPINI 20

EDTRONICK

COMITATO SCIENTIFICO
F. Banella
S. Federici
G. Nebbiosi

Il Convegno offre un approfondimento di tematiche inerenti i processi interattivi, il conflitto e l'appartenenza, la costruzione dell'intimità, i processi di regolazione del bambino e gli interventi di sostegno alle famiglie. Verranno approfonditi i più recenti studi neuro-scientifici a sostegno di un modello delle relazioni intime che considera centrali i processi interattivi di rottura e riparazione, mettendo in luce la complessità e le caratteristiche delle interazioni umane e come queste contribuiscano allo sviluppo sociale e affettivo della persona.

CREDITI ECM: 11

Per medici e psicologi
Solo con partecipazione in presenza

Costi evento (in euro, iva compresa):

Soci, Candidati, Specializzandi ISIPSE **gratuito** | Professionisti **120,00** | Diplomatici ISIPSE **60,00** | Specializzandi di altre scuole **60,00** | Studenti universitari **60,00**

È prevista la traduzione in italiano
Info e iscrizioni su: www.isipse.it/ed-tronick-2023
Contatto: segreteria@isipse.it